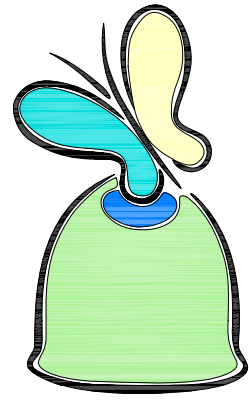


REGIONE EMILIA ROMAGNA
PROVINCIA DI REGGIO EMILIA



Un Futuro Sostenibile
Piano azione ambientale
Regione Emilia-Romagna

PROGETTO DI ADEGUAMENTO DEI CENTRI
DI RACCOLTA DENOMINATI "STAZIONI
ECOLOGICHE ATTREZZATE"
NEI COMUNI DI BORETTO, BRESCELLO,
GUALTIERI, GUASTALLA, LUZZARA,
NOVELLARA, POVIGLIO E REGGIOLO SOCI DI

s.a.b.a.r. s.p.a.
Servizi Ambientali Bassa Reggiana



(ai sensi dei D.M. 08.04.2008 e D.M. 13.05.2009)

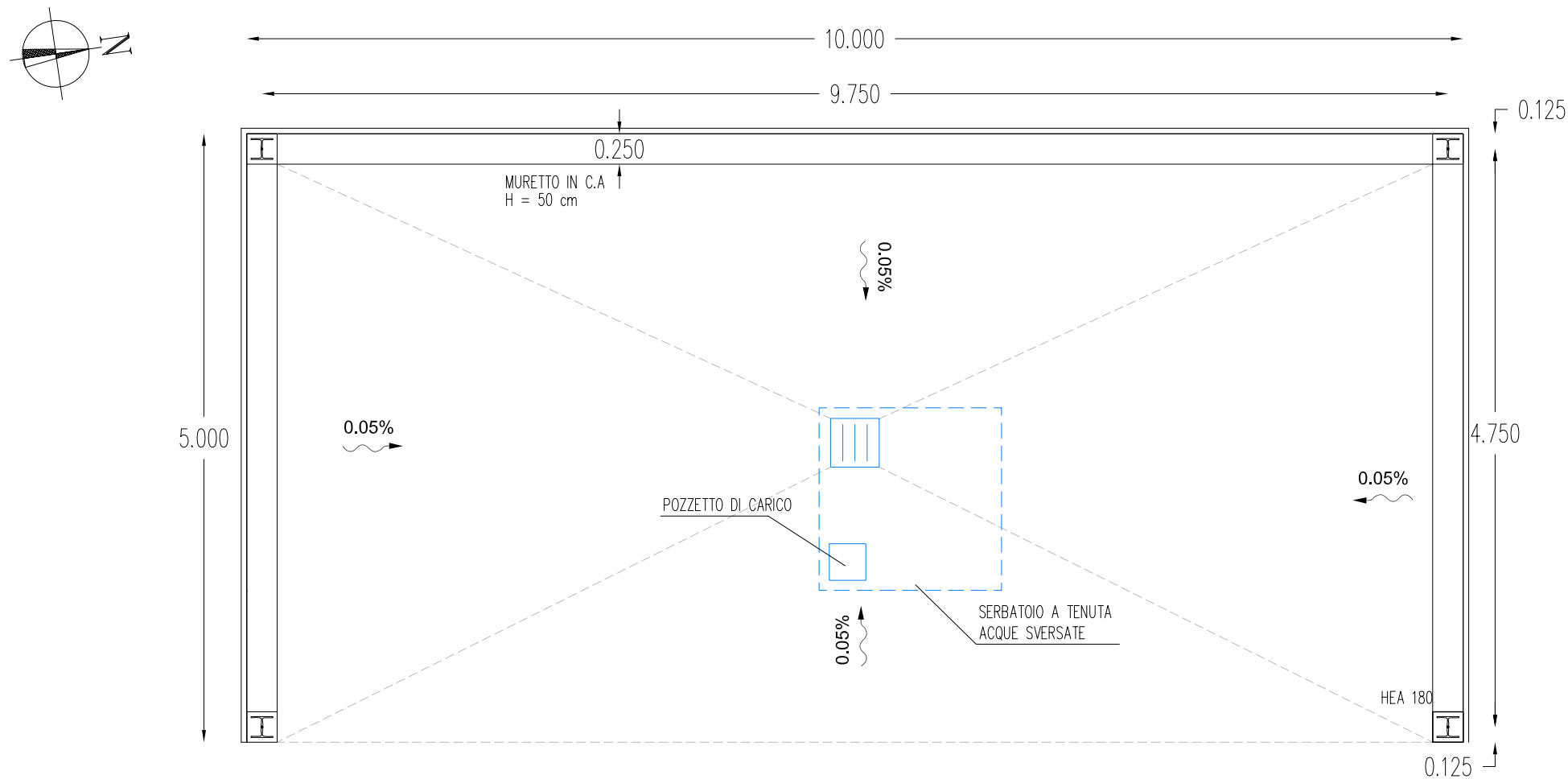
AMPLIAMENTO FUNZIONALE ALL'ADEGUAMENTO DELLA
STAZIONE ECOLOGICA ATTREZZATA DI SANTA VITTORIA DI
GUALTIERI "VIA FANGAGLIA", ED ADEGUAMENTO DELLA
STAZIONE ECOLOGICA ATTREZZATA
DI GUALTIERI "VIA XXV APRILE"

P.A.A. 2008/2010 - INTERVENTO N° RE/09/05/D -

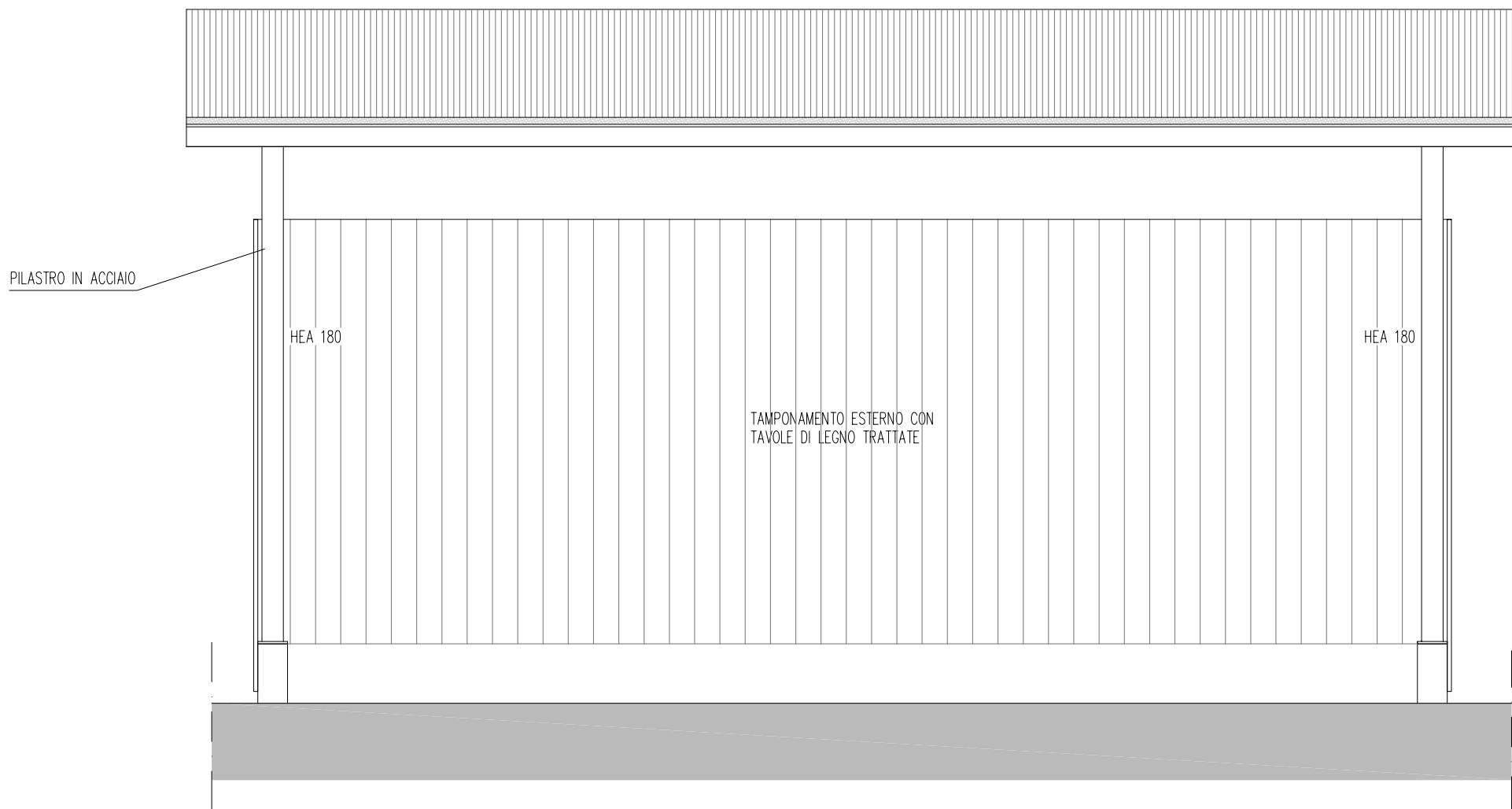
STAZIONE ECOL. ATTREZZATA DI
- S. VITTORIA DI GUALTIERI "VIA FANGAGLIA" -
PROGETTO DEFINITIVO-ESECUTIVO

Tav.	Titolo.
8	PARTICOLARI ARCHITETTONICI DELLA NUOVA TETTOIA
Scala 1:50	
Data MAGGIO 2010	

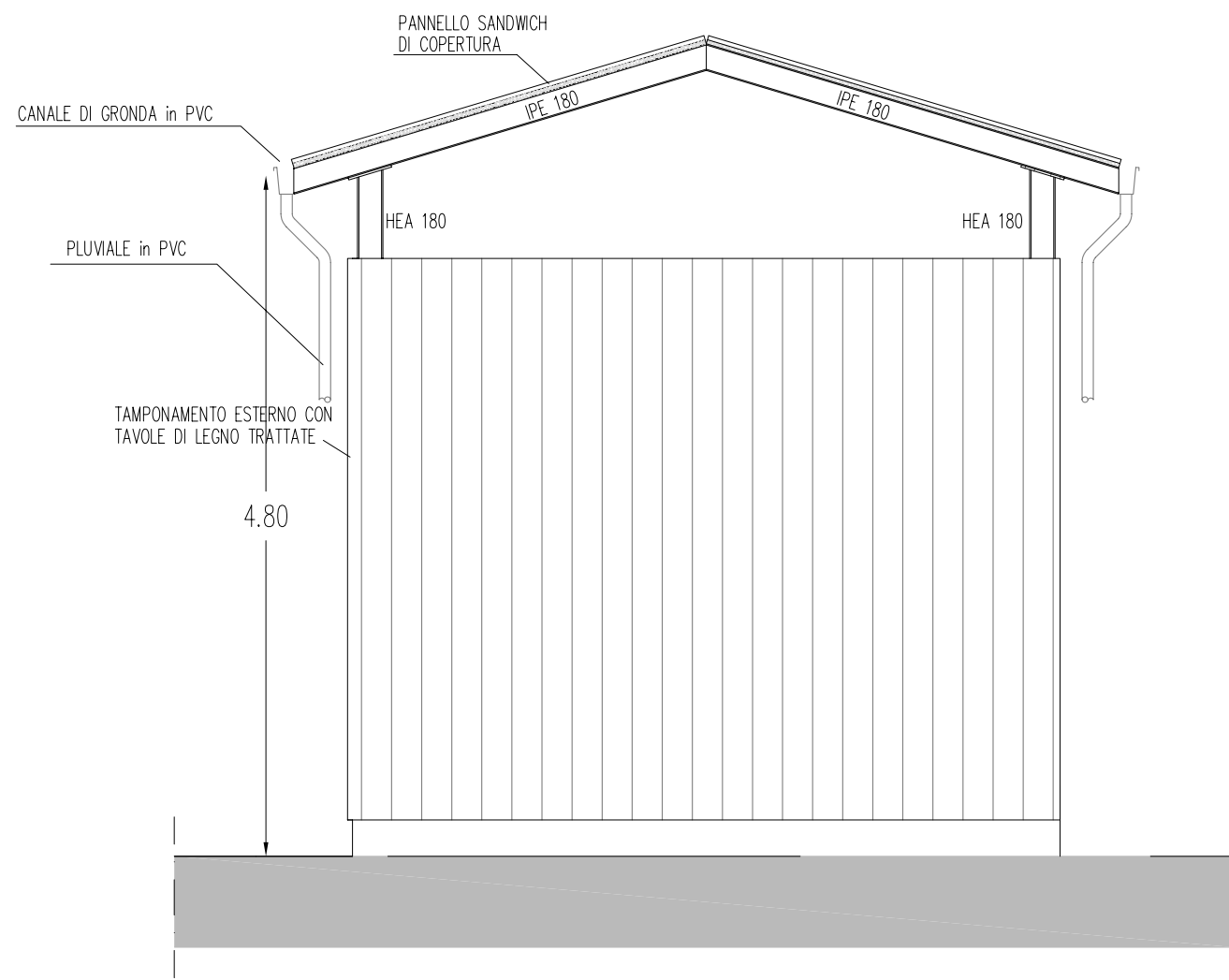
PIANTA TETTOIA



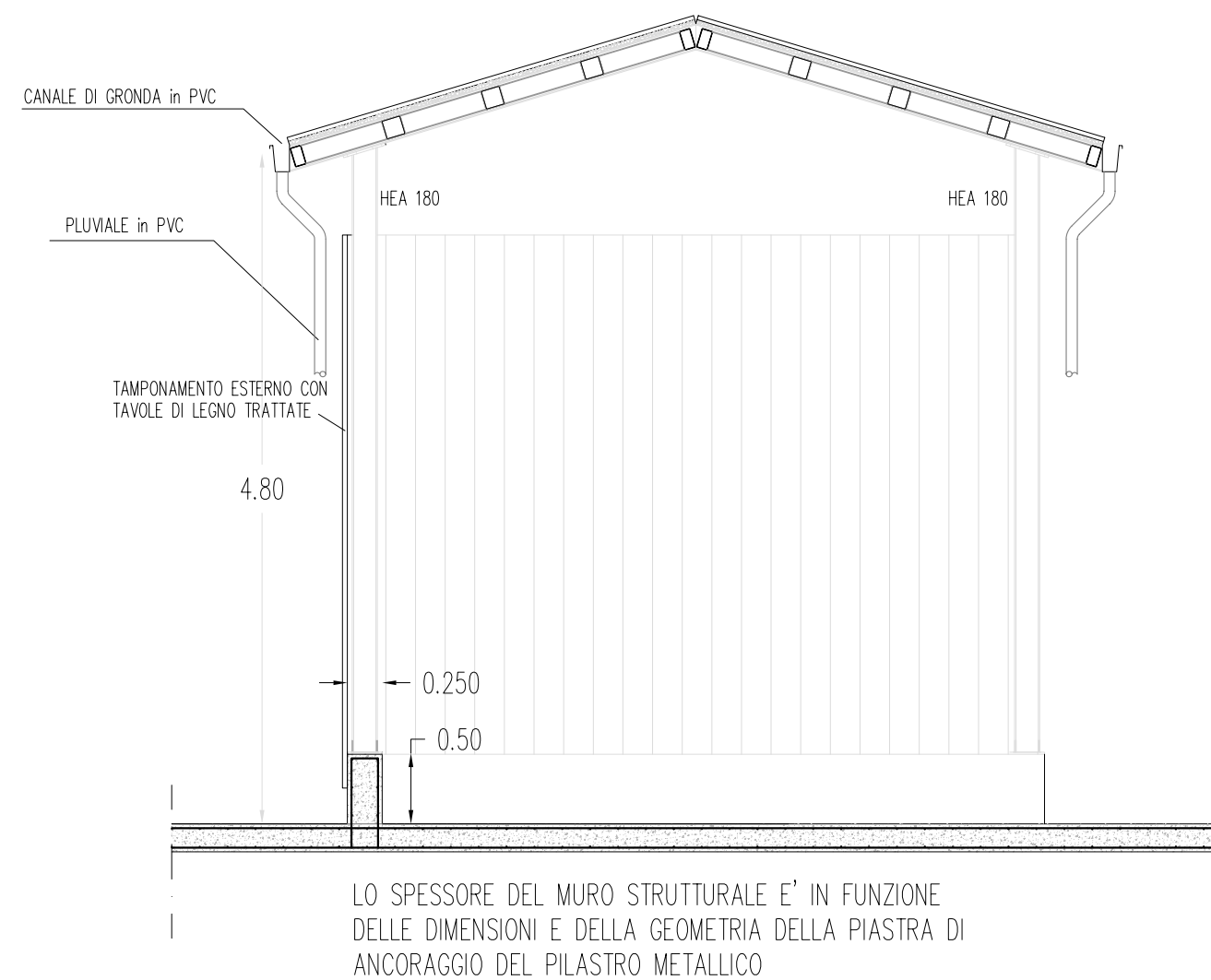
PROSPETTO OVEST



PROSPETTO SUD e NORD

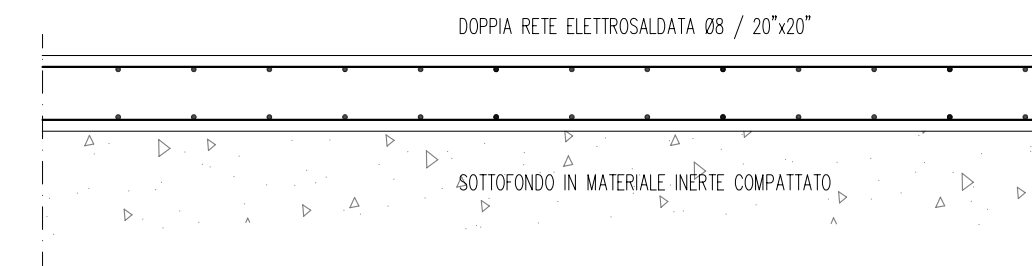


SEZIONE

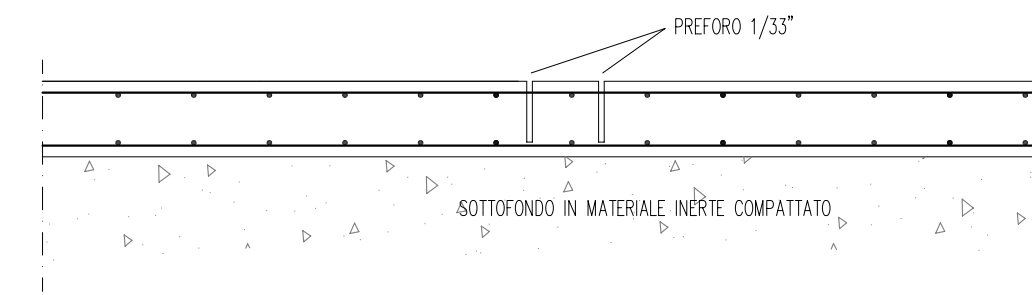


PARTICOLARE MURETTO STRUTTURALE

SITUAZIONE INIZIALE



SITUAZIONE INTERMEDIA



SITUAZIONE FINALE

